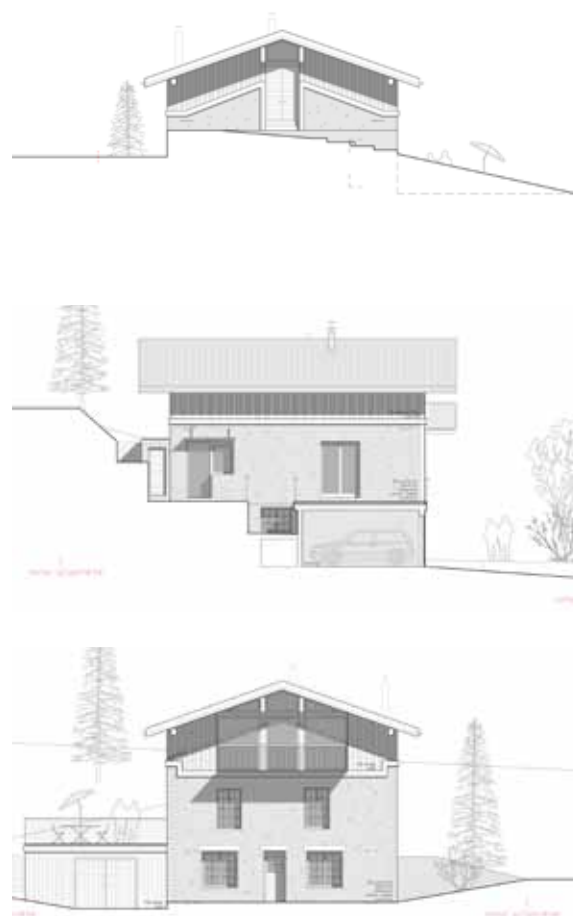


## AGRANDIR



### DES MATÉRIAUX INTÉRESSANTS

Les propriétaires, passionnés de yoga, étaient ouverts à l'idée d'utiliser des matériaux peu habituels, épurés, qui mettent en valeur les vues et la lumière naturelle :

- le bois pour alléger la charge sur la maçonnerie existante
- la maçonnerie en béton pour asseoir le socle : chaînage avec joint creux pour assurer la transition entre la pierre et le bois
- un bardage à claire-voie : pour alléger les masses pleines
- un bardage ajouré devant les vitrages : pour filtrer la lumière
- un enduit intérieur en chaux-chanvre sur la pierre : pour isoler, conserver la minéralité et l'épaisseur de la pierre
- le contreplaqué de peuplier des cloisons et plafonds : adoucir et contraster avec la pierre
- le béton au sol et pour le mobilier fixe, l'escalier : pour ancrer la construction
- le métal teinté anthracite du balcon suspendu : finesse, transparence et résistance
- la tôle ondulée du toit : comme un rappel du langage agricole de la montagne
- le cheneau encastré : pour la finesse de la rive de toit
- les menuiseries bois triple vitrage, teinte anthracite : pour isoler et se fondre dans l'ombre des embrasures

Sur la commune de Montvalezan, hameau d'une dizaine de maisons regroupées autour de la chapelle, dans un lacs d'étroites ruelles. Un bâtiment de 1800, rénové en 1950 puis en 1980, divisé en deux appartements, un par étage. Il s'agit d'agrandir l'appartement du haut en utilisant le volume sous toiture. Les contraintes : en plus de l'accès difficile, de la météo hivernale, la faible portance de la dalle du premier niveau. Les solutions : préfabriquer les éléments de charpente en bois, faire porter le plancher et le toit uniquement sur les façades en pierre. Devant les vitrages, poser un bardage ajouré qui filtre la lumière naturelle et limite les vis-à-vis avec les voisins et la route. ✕

Voir notre Carnet d'adresses



CHALETS | HÔTELS / RESTAURANTS | BOUTIQUES

L'agence | HomeMade Architecture[s]®  
La boutique | Babeth® - concept store alpin

www.homemade.archi

**HM**  
HOMEMADE  
ARCHITECTURE[S]