

DESIGN



TRAITS D'HUMOUR

Qui / Claude Machado, illustratrice.

Sa marque / Claudia M.

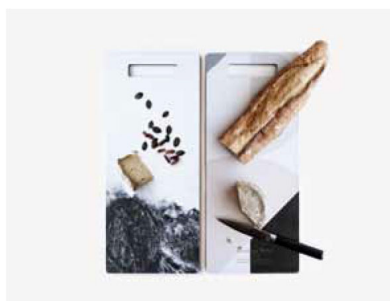
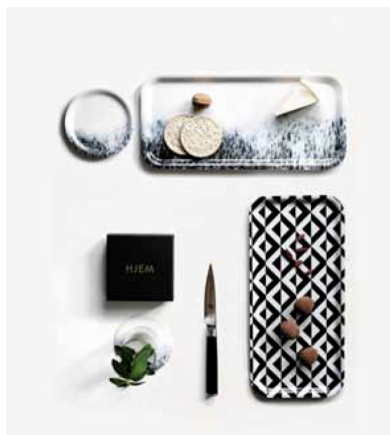
Sa spécialité / L'illustration de montagne. Elle croque des personnages et des scènes cocasses observées lors de ses sorties en montagne. C'est vivant et plein d'humour.

Son savoir-faire / Elle réalise ses dessins à la plume de calligraphie et à l'aquarelle. Ses dessins sont imprimés sur du papier photo et collés sur un support bois.

Le truc en plus / Chaque dessin est reproduit en 30 exemplaires seulement, fourni avec un certificat d'authenticité.

Son petit grain de folie / Se balader dans la nature, collecter et faire sécher des plantes. Avant de dessiner, elle se crée un petit univers près d'elle.

Où la rencontrer / Dans son showroom-atelier dans le village de Mont-Saxonnex en Haute-Savoie.



LE MARIAGE DE LA NATURE ET DU DESIGN

Qui / Emma Richmond, designer et photographe. Elle a travaillé comme directrice artistique et photographe dans plusieurs grandes agences de design internationales.

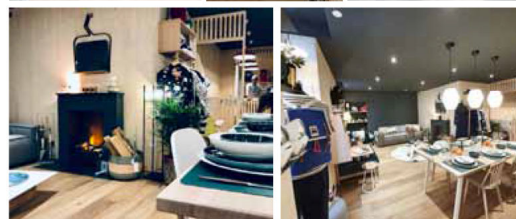
Sa marque / HJEM.

Sa spécialité / Créer des objets artisanaux du quotidien, éco-responsables et intemporels : plateaux, planches à découper, coussins, bougies, cartes... Certains sont illustrés par des photos de montagne prises par Emma lors de ses sorties.

Son savoir-faire / Les collections sont conçues dans un studio à Annecy. La créatrice fait travailler des artisans et des fournisseurs européens labellisés Ecocert. Tous les matériaux sont éthiques et durables.

Son petit grain de folie / Faire ses randonnées, munie de son appareil photo, avec l'envie d'interpeller avec un autre regard sur les paysages qui nous entourent.

Où retrouver les produits / À Annecy où le studio Hjem existe, au Grand-Bornand, à la Clusaz et dans plus de 100 boutiques dans le monde.



BABETH®, LE REFUGE URBAIN D'ANNECY

On entre chez babeth®, comme on entre chez des amis.

C'est en plein cœur d'Annecy, dans un quartier en pleine mutation, à la limite de la gare et de la vieille ville, que Célia, issue du milieu de la Mode, et Christophe, Architecte, ont ouvert leur second concept store.

Dans ce lieu, convivial, pensé comme un espace de vie, tout est fait pour se sentir « ailleurs ». Au premier abord, le rez-de-chaussée reprend les codes de la boutique « traditionnelle » - bien qu'ici on revendique, dès l'entrée, des racines montagnardes - mais lorsque débute l'ascension de l'escalier, et que l'on arrive à l'étage, le terme « refuge urbain » prend tout son sens. Feu qui crépite dans la cheminée, table dressée, gâteaux fait maison, cafés de spécialité... vous accompagnent tout au long de votre visite.

Du Prêt-à-porter, au mobilier et la décoration, en passant par la cosmétique, les accessoires, les bijoux, l'Art de la table, la librairie ou encore l'épicerie... tout a été pensé pour mettre en valeur chaque objet, dans une parfaite cohérence. Que l'on vienne y acheter la dernière paire de chaussure, boire un café ou y rencontrer l'équipe d'architectes et de décorateurs d'HomeMade Architecture[s]® pour son projet, chacun saura y trouver son bonheur.

La sélection de marques est pointue. Les produits sont personnellement testés avant d'être proposés à la vente. L'ADN. Alpin est présent, les racines montagnardes également, dans cette adresse qui risque de devenir, très vite, une référence sur Annecy.

babeth® & HomeMade Architecture[s]®

Boutique, café et Agence d'architecture

15 Rue Royale

74 000 Annecy

Tél. +33 (0)4 50 11 53 70

www.babethstore.com