

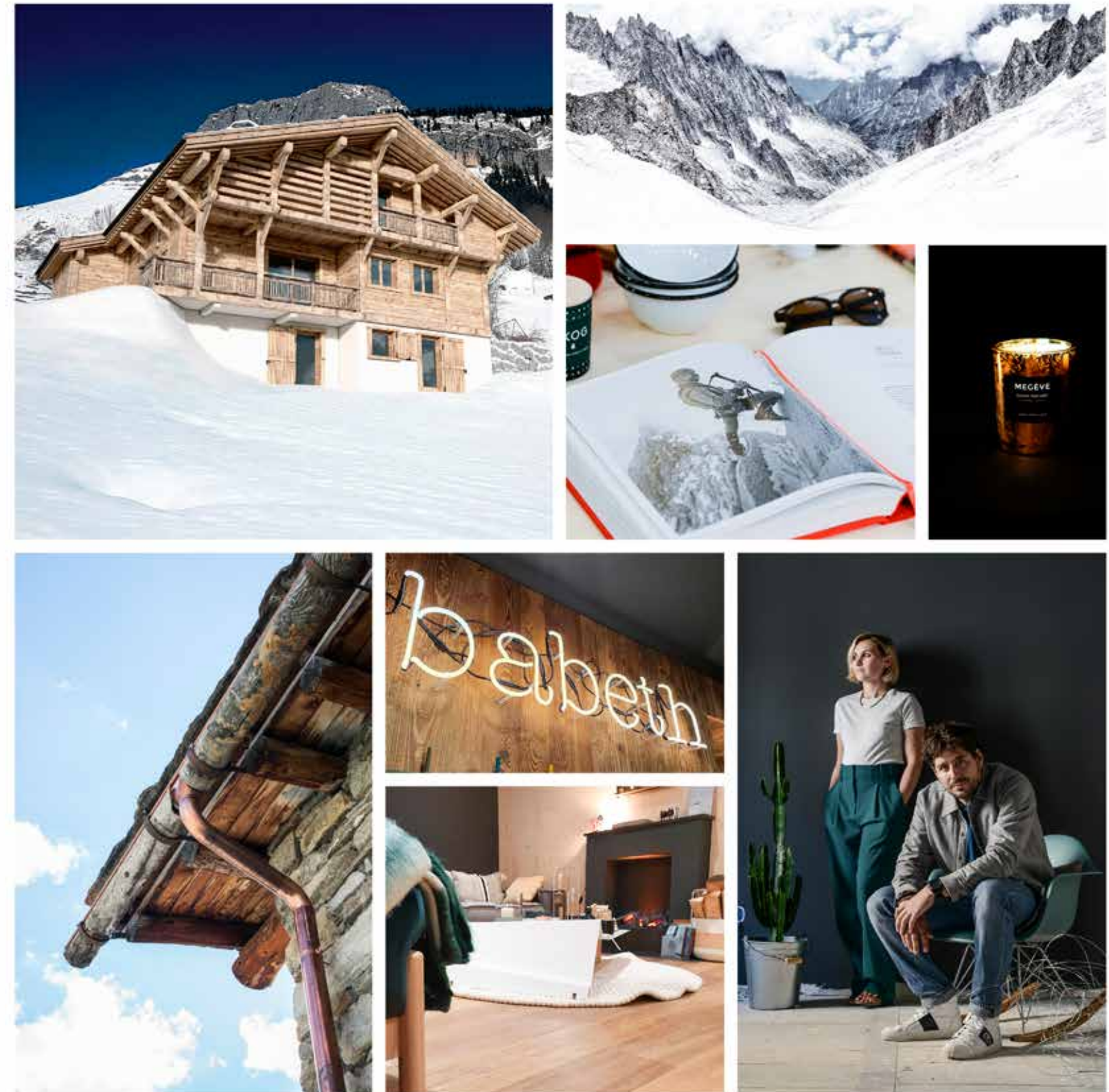
Croquis perspectif de projet d'auberge de jeunesse, 1946  
A perspective sketch of the youth hotel project, 1946

...  
soubassement en pierres du pays recouvert d'enduit clair, bardage en bois pour l'étage, volets aux lignes graphiques et colorées, larges baies vitrées et fenêtres d'angle... Une typologie largement copiée depuis. Le sujet de son diplôme, obtenu en 1929, est d'ailleurs le remarquable chalet construit pour la princesse Angèle de Bourbon. Il installe alors son cabinet dans une villa-atelier avant-gardiste, maison familiale autant que lieu de travail. Un cube rouge, modèle d'architecture manifeste, conçu sous l'influence de Le Corbusier mais aussi d'André Lurçat, Jean-Charles Moreux et qui rejoint, dans ses préoccupations d'ouverture sur l'extérieur, la villa E-1027 d'Eileen Gray et Jean Badovici à Roquebrune-Cap-Martin. Le succès est foudroyant. L'atelier ne désemplit pas d'une clientèle avertie qui élit Megève pour villégiature. À la même époque, il collabore, avec son ami l'architecte Pol Abraham, à l'élaboration des grands sanatoriums du plateau d'Assy à Passy. Il signe la création des hôtels Edelweiss (1928 et 1945), Albert 1<sup>er</sup> (1930), du Mont-Blanc (1934), Royal (1934 et 1945)... mais aussi de boutiques dont celles de sport de Brette et Reussner (1929) ou d'Émile Allais (1946-1949)...

Architecte de la reconstruction d'après-guerre qui connaît une carrière nationale remarquable tout en assumant de nombreuses fonctions officielles et d'expert de la profession, Henry Jacques Le Même a marqué à jamais le panorama mégevan de son incroyable production, dans l'élan du dynamisme de la station. Tout en restant fidèle à ses convictions et notamment celle que tout doit être « pensé et dessiné » dans l'exactitude des proportions, pour servir ce qu'il aimait nommer la « science du paysage ».

...  
outstanding chalet built for Princess Angèle de Bourbon. Next, he opened a studio in an avant-garde villa-workshop, which was as much a family home as a place of work. The red cube is an obvious architecture model, designed under the influence of Le Corbusier, André Lurçat and Jean-Charles Moreux and shared the concerns about outward orientation of villa E-1027 by Eileen Gray and Jean Badovici in Roquebrune-Cap-Martin. It was an overwhelming success. The studio continued to attract discerning clients, who became fond of Megève as a place of leisure. At the same time, Henry Jacques Le Même worked with his architect friend, Pol Abraham, designing large sanatoria on the Plateau d'Assy in Passy. He designed the Edelweiss hotels (1928 and 1945), Hotel Albert 1<sup>er</sup> (1930), Hotel Mont-Blanc (1934), Hotel Royal (1934 and 1945) and several stores including the Brette and Reussner sports shops (1929) and Emile Allais' sport shop (1946-1949).

As an architect of the post-war reconstruction, with an impressive national career and working in numerous official and expert capacities, Henry Jacques Le Même made a permanent mark on Megève's landscape with his incredible talent, boosting the resort's vitality and dynamism. He always remained true to his convictions, believing in particular that everything should be "thought out and designed" with exact proportions, to do justice to what he liked to call, "landscape science".



15 rue Royale  
74000 ANNECY  
+33 (0)4 50 11 53 70

L'AGENCE  
contact@homemade.archi  
www.homemade.archi

LA BOUTIQUE  
bienvenue@babethstore.com  
www.babethstore.com

